

Innovationen bewegen

Partner für Wirtschaft und Wissenschaft





Agenda

1. Unternehmensprofil
2. Förderprogramme
 - Förderdarlehen
 - Zuschuss-Programme
 - ZIM-Programm des BMWi
3. ZIM-Netzwerke
4. 3D ZIM-Netzwerk MUPAM

Unternehmensprofil

Unternehmensprofil

- › Auftrag & Ziel
 - › Unterstützung technologieorientierter KMU sowie Hochschulen und Forschungseinrichtungen bei deren Innovations- und Internationalisierungsaktivitäten
 - › Vermittlung potenzieller Partner aus Wirtschaft und Wissenschaft



Unternehmensprofil

- › Gesellschafter
 - › Netzwerk ZENIT e.V.
 - › Land NRW
 - › Bankenvereinigung NRW





Unternehmensprofil

- › Fakten & Zahlen
 - › 5,1 Mio. € Umsatz (2018)
 - › 60 Mitarbeiter
 - › gegründet 1984



Unternehmensprofil

- › Geschäftsführung
 - › Dr. Karsten W. Lemke
 - › Jürgen Schnitzmeier
 - › Bernd Meyer (Prokura)

Unsere Dienstleistungen

Innovations- und Technologieberatung

- Fördermittelrecherche
- Europäische & nationale Forschungs- und Innovationsförderung
- Innovations- und Netzwerk-Management
- Digitalisierungsberatung
- Technologiegutachten
- Förderung für innovative Beschaffung



Ministerium für
Kultur und Wissenschaft
des Landes Nordrhein-Westfalen



Ministerium für Wirtschaft, Innovation,
Digitalisierung und Energie
des Landes Nordrhein-Westfalen



NRW.INNOVATIONSPARTNER

KFW



KOINNO
KOMPETENZZENTRUM
INNOVATIVE BESCHAFFUNG

Internationalisierung

- Beschaffung und Analyse kundenspezifischer Informationen über Länder oder Branchen
- Unterstützung bei der Auswahl geeigneter Zielländer
- Entwicklung individueller Strategien für den Markteintritt
- Unternehmens-Feedback an die EU



Internationalisierung

- Strategieberatung
- Kooperationspartnervermittlung
- Marktinformation
- Management Verzollung und Drittlandgeschäfte
- Dienstleistungserbringung im EU-Ausland



Politikberatung

- MINT – Fachkräftesicherung
 - Zukunft durch Innovation in Nordrhein-Westfalen (zdi.NRW)
- Synergien aus Fördermaßnahmen nutzen
 - Verzahnung der europäischen Exzellenzforschung mit der regionalen Förderung in den Europäischen Strukturfonds



Netzwerk ZENIT e.V.

Netzwerk ZENIT e. V.



- › gegründet 1984
- › 200 technologieorientierte Unternehmen
- › Impulsgeber für innovative Beratungsangebote der ZENIT GmbH
- › Erfahrungsaustausch innerhalb des Netzwerks
- › international engagiert und ausgerichtet
- › Einflussmöglichkeiten auf die Wirtschaftspolitik von Land, Bund und EU





Agenda

1. Unternehmensprofil
2. Förderprogramme
 - Förderdarlehen
 - Zuschuss-Programme
 - ZIM-Programm des BMWi
3. ZIM-Netzwerke
4. 3D ZIM-Netzwerk MUPAM

Begrifflichkeiten

› **KMU: Kleine & mittlere Unternehmen gem. EU-Definition**

- Bis zu 249 Beschäftigten
- 43 Mio. € Jahresumsatz
- 50 Mio. € Jahresbilanz

› **Zuschuss, Subvention (i.d.R. nicht rückzahlbar)**

Leistungsformen: Investition, Tilgung, Weiterbildung, Soforthilfe-Zuschuss

› **Förderdarlehen**

Leistungsformen: Existenzgründung, Umweltschutz, Digitalisierung, ..

Förderdarlehen „ERP-Digitalisierungs- & Innovationskredit“ (KfW)

› Wer wird gefördert?

- KMU gem. EU-Definition (< 250 MA, Umsatz/Bilanz max. 50/43 Mio. €)
- größere MU (< 500 Mio. € Gruppenumsatz)

› Was wird gefördert? Darlehen mit Zinsvorteil für:

- Investitionsbedarf & Betriebsmittelbedarf zu Neuentwicklungen von Produkten, Verfahren, Dienstleistungen

› Rahmenbedingungen:

- Gesellschafter mit >50% Beteiligung am Antragsteller und größer als KMU-Def.

Zuschuss „Digital Jetzt“ (BMWi) (Vorr. wieder ab 01. Oktober 2020)

- › Wer wird gefördert?
 - KMU mit 3-499 Mitarbeitern (MA)
 - Mit Sitz in Deutschland
- › Was wird gefördert? Bis zu 50.000€ für:
 - Investitionen in digitale Technologie
 - Qualifizierung der MA zu Digitalthemen
- › Rahmenbedingungen:
 - vorliegender Digitalisierungsplan (Gesamtbeschreibung)
 - Umsetzung innerhalb 12 Monaten
 - Verwendungsnachweise der Fördermittel

Zuschuss „go-digital“ (BMWi)

- › **Wer wird gefördert?**
 - KMU bis 99 Mitarbeiter
 - Betriebsstätte in Deutschland
 - Jahresumsatz/Bilanz von max. 20 Mio. €

- › **Was wird gefördert?** Beratungsleistungen zu 50% für:
 - Individuelle/fachliche Beratung/Umsetzung zu IT-Sicherheit und Digitalisierung
 - Bsp.: E-Business Softwarelösungen mit Bezahlssysteme, Logistik, Lagerhaltung
 - Bsp.: Online-Marketing-Strategie mit rechtssicherer Internetpräsenz

- › **Rahmenbedingungen:**
 - Zahlenmäßige Dokumentation von Leistungen und Verwendungen
 - Abschließender, nachvollziehbarer Sachbericht

Zuschuss „MID - Mittelstand Innovativ & Digital“ (PTJ)

› MID Assistent/in

- Einstellung eines Hochschulabsolventen
- Projektbezogene Einbindung (Innovation & Digitalisierung)
- Zuschuss zum Gehalt (bis zu 24x 1.875€)

› MID Gutschein

- Entwicklung digitaler Produkte, Dienstl. & Produktionsverfahren
- Förderung interner Prozesse ausgeschlossen
- Förderung bis zu 15.000€ und 80%



Agenda

1. Unternehmensprofil
2. Förderprogramme
 - Förderdarlehen
 - Zuschuss-Programme
 - ZIM-Programm des BMWi
3. ZIM-Netzwerke
4. 3D ZIM-Netzwerk MUPAM

Zuschuss „Zentrales Innovationsprogramm Mittelstand“

- › Wer wird gefördert?
 - KMU gem. EU-Def. & ZIM-Richtlinie 2020
 - NEU: Start-Ups & Unternehmen < 1000 MA
- › Was wird gefördert?
 - Personalkosten
 - Begleitende Forschungseinrichtungen
- › Rahmenbedingungen
 - ZIM-Richtlinie 2020 vom 17. März 2020

ZIM-Programm: Ziel der Förderung

› Absicht der Förderung:

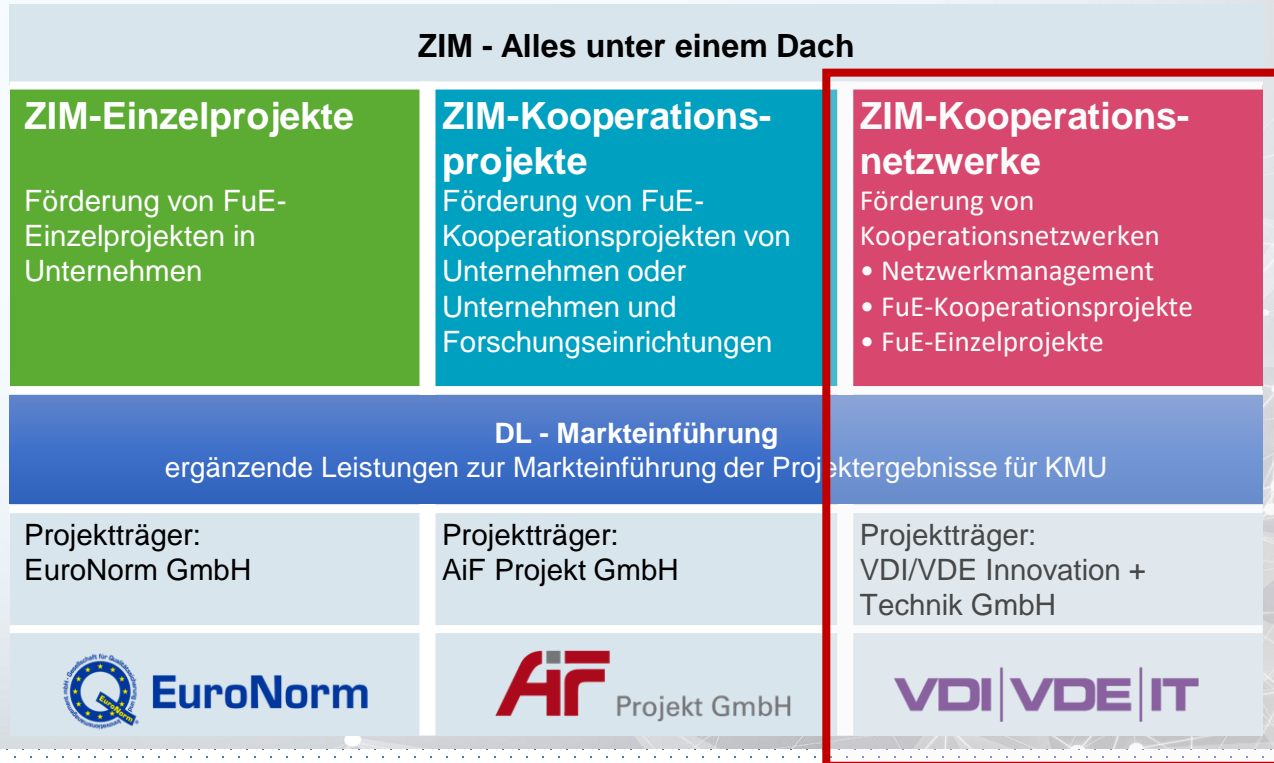
- > Stärkung des Wettbewerbs durch Innovation
- > Förderung von Entwicklungen

› Voraussetzungen der Projektförderung:

- Neuheitliche, innovative Entwicklung
- Wirtschaftliche Risiken vorhanden (z.B. hohe Investitionskosten, nicht tragfähig)
- Technischen Risiken! (Umsetzungserfolg nicht wahrscheinlich)

Das ZIM-Programm des BMWi

Übersicht Förderbausteine





Agenda

1. Unternehmensprofil
2. Förderprogramme
 - Förderdarlehen
 - Zuschuss-Programme
 - ZIM-Programm des BMWi
3. ZIM-Netzwerke
4. 3D ZIM-Netzwerk MUPAM

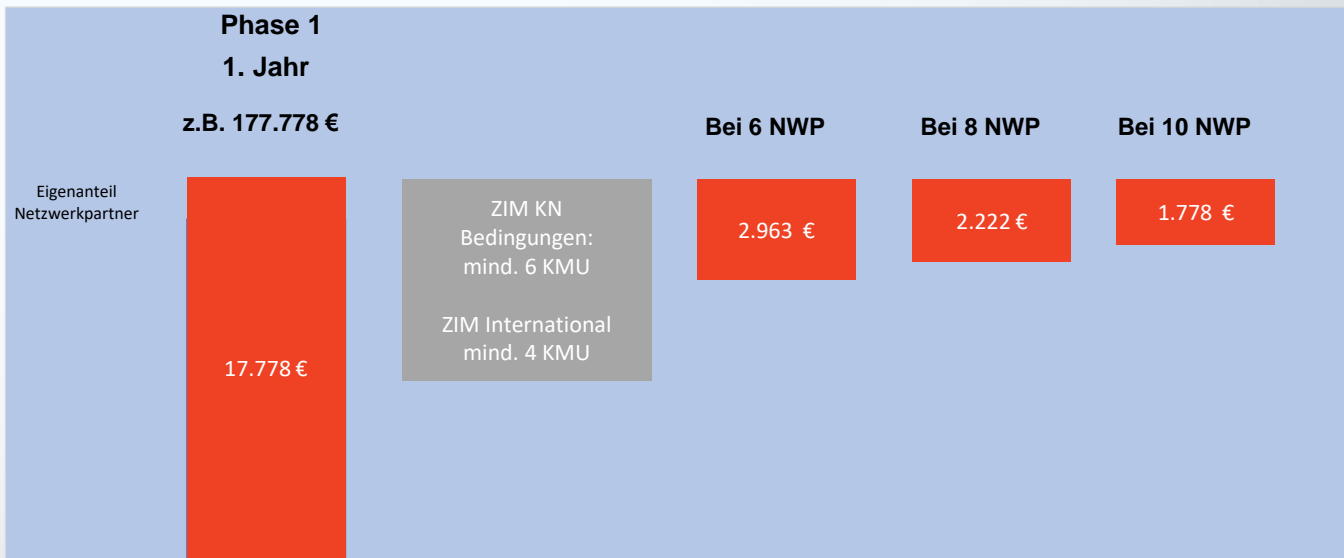
ZIM Kooperationsnetzwerke

Technologie- und Branchenausrichtung

Name	01.12.2015 – 30.11.2016	01.12.2016 – 28.02.2021	01.11.2017 → 30.11.2021	01.04.2018 → 31.10.22	01.01.2019 - 01.06.2023
Titel	 INPREC TEC <small>PECH-Innovationsnetzwerk im Handwerk</small>	 CopServ	 FOresight	 KI-MAP	 MUPAM <small>DAS INNOVATIONENNETZWERK MULTIPLIKATIVE PRODUKTE IM ADDITIVEN HERSTELLUNG</small>
Technologie	Innovationenetzwerk Präzise Elektrochemische Metallbearbeitungstechnologien	Copernicus Services und Technologien für regionale, branchenspezifische Dienste und Anwendungen	Funktionsintegration und neue Oberflächen für das Automobil-Interieur der Zukunft	Künstliche Intelligenz und Maschinelles Lernen in Maschinen, Anlagen und Produktion	Innovationsnetzwerk Multiplikative Produkte im Additive Manufacturing
Technologie	- Elektrochemische Metallbearbeitungstechnologien und deren Teilsysteme - fertigungstechnische Möglichkeiten zur Optimierung für Präzisionsformungsverfahren - Optimierung von Produktionsprozessen des elektrochemischen Gesamtsystems inkl. vor- und nachgelagerter Prozesse - neuartige Bearbeitung von Oberflächen mittels alternativer Herstellungsverfahren	- Copernicus Satellitendaten , GeoIT, Bilddatenverarbeitung und Analyse, ServicePlattformen - IuK-Technologien wie Big Data, Internet der Dinge, Cloudcomputing, KI, WebServices, Kommunikationstechnologien, Sensorik – Sensornetzwerke, Sensordatenfusion und Datenfusionierung	Oberflächen, Funktionale Oberflächen, Echtmaterialhinterspritzung (z.B. von Holz, Glas, Stein, Metall), Elektronik (gedruckte Elektronik), Beleuchtung/Licht (LEDs, OLEDs, EEL), Design, Digitalisierung, Werkzeug- und Formenbau	Industrie 4.0 Selbstlernende Maschinen-einstellung (Produktions-)Qualität Datenbasierte Prozessoptimierung Automatisierungstechnik Vorausschauende Wartung Vernetzung Digitalisierung Big Data Autonomes Fahren Chatbots	Materialtechnik (Kunststoff, Metall, Keramik) Produktionstechnik - Prozesstechnik Industrie 4.0 Digitalisierung Design – Produktdesign Hybride Materialien Prototyping Chemo-Thermie-Technologien Nanotechnologien Simulationstechnologien
Branche	Maschinenbau Werkzeug- und Formenbau	Erdbeobachtung, Fernerkundung, GeoIT	Automotive, inkl. Zulieferer, Werkzeug- und Formenbau	Maschinenbau Industrielle Produktion	Maschinenbau Werkzeug- und Formenbau
Zielbranchen /-märkte	Automotive – Zulieferer Medizintechnik Luftfahrt Energietechnik Elektroindustrie – Konsumgüter	Energiewirtschaft, Erneuerbare Energien Land- u. Forstwirtschaft Bergbau/Nachbergbau Wasserwirtschaft Umwelt- und Naturschutz SmartCities	Elektronik Medizintechnik Gebrauchs-/Konsumgüter Maschinenbau, Produktion Luft- und Raumfahrt Nanotechnologien Neue Werkstoffe	Maschinenbau, Produktion Automotive Medizintechnik Luft- und Raumfahrt Finanzwirtschaft Landwirtschaft GeoIT/Erdbeobachtung	Werkzeug- und Formenbau Automotive Medizintechnik, z.B. Implantate u. Prothesen Luft- und Raumfahrt Lebensmittelindustrie Sport- und Freizeit

ZIM KN – Finanzierung

Eigenanteile Netzwerkpartner



ZIM KN - Erfolgsbausteine

Erfolgsbausteine für eine nachhaltige und fruchtbare Netzwerkarbeit

Projektinitiierung
und -beantragung
erster
Entwicklungs-
projekte – von der
Projektidee bis
zum erfolgreichen
Projektantrag

Identifizierung
zukunftsorien-
tierter Märkte und
Erarbeitung
geeigneter
Marketing- und
Vermarktungs-
strategien

Moderation und
Coaching des
Abstimmungs-
prozesses
innerhalb des
Netzwerkes

Analyse der
technischen
Leistungsfähigkeit
und der FuE-
Potenziale -
Innovationsmanag
ement

Technologie
Roadmapping

ZENIT als kompetente Netzwerkmanagementeinrichtung



ZIM KN - Netzwerkarbeit

Moderation und Coaching des Abstimmungsprozesses innerhalb des Netzwerkes

- Regelmäßige Durchführung von Netzwerktreffen
- Einrichtung von Arbeits- und Projektgruppen
- Initiierung von Veranstaltungen mit externen Teilnehmern – Innovationsdialoge, WordCafe, CrowdInnovation
- Ermittlung der
 - wirtschaftlichen Ziele
 - technologischen Ziele
 - Branchenausrichtung





Agenda

1. Unternehmensprofil
2. Förderprogramme
 - Förderdarlehen
 - Zuschuss-Programme
 - ZIM-Programm des BMWi
3. ZIM-Netzwerke
4. 3D ZIM-Netzwerk MUPAM

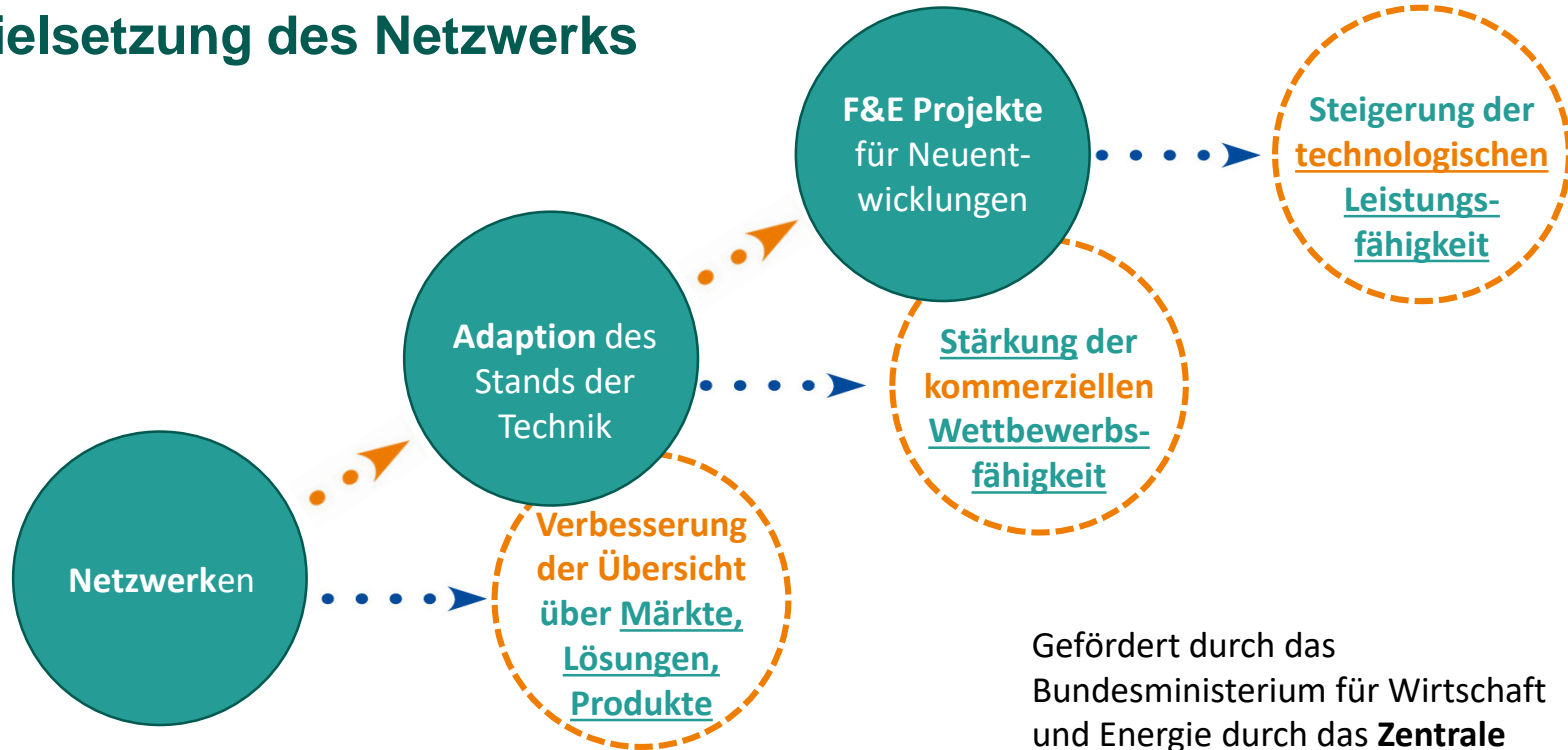
MUPAMI

DAS INNOVATIONSNETZWERK MULTIPLIKATIVE
PRODUKTE IM ADDITIVE MANUFACTURING

MUltiplikative PProdukte im AAdditive MManufacturing

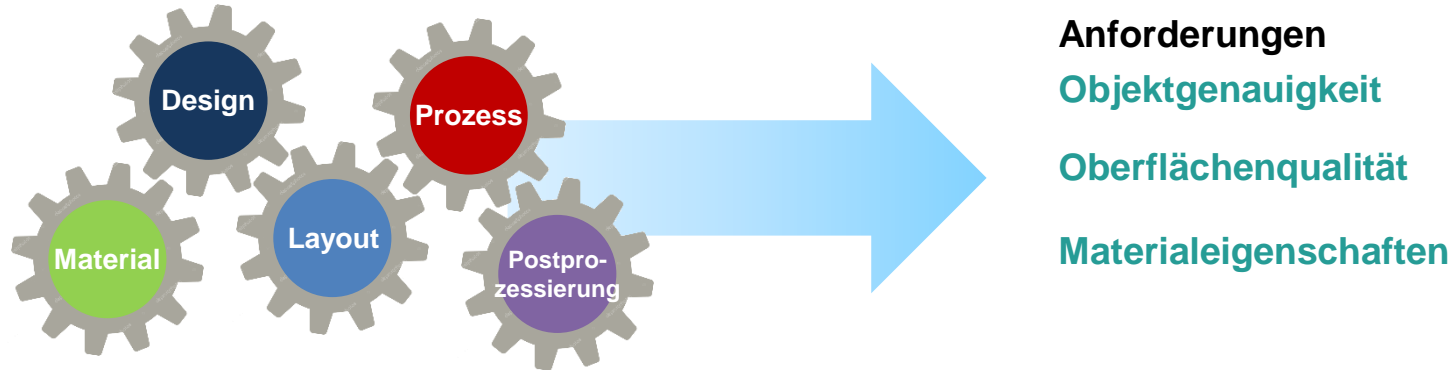
Dr. Christian Bobisch, Marcel Spill - ZENIT GmbH

Zielsetzung des Netzwerks



Gefördert durch das
Bundesministerium für Wirtschaft
und Energie durch das **Zentrale
Innovationsprogramm Mittelstand**

Netzwerkcompetenzen & Strategie



1. Mechanische Eigenschaften

- Homogenisierung oder gezielte Inhomogenisierung der mechanischen Bauteileigenschaften

2. Oberflächengüte

- Oberflächen in Industriequalität

3. Hybride Materialien

- Werkstoffentwicklung und Charakterisierung für den Einsatz

4. Prozessintegration und –sicherheit

- Digitalisierung & Automatisierung der AM Prozesskette - Industrie 4.0 / KI

Firma	Was wird angeboten?	
	Entwicklung und Fertigung www.phoenix-innovation.de	
	Prototypen, Model- & Kleinserienproduktion www.prototec.de	
	Spezialist in Kunststofftechnik (Spritzguss und 3D Druck) www.kunststoff-institut-luedenscheid.de	
	3D Prüf- und Messtechnik www.fluxana.de	
	Spezialisierter Entwickler in Kunststoff- & Metalldruck	
	Installation/Betrieb von Fertigungsanlagen, Softwareintegration, Simulation, Datenmanagement & Bestellwesen im AM	Internationaler Koordinator
	Festigkeitssimulation, Statik, Thermo- und Aerodynamik, Konstruktion	

Firma / Institution	Was wird angeboten?
	<p>Forschung zu Hybrid Additive Manufacturing (Hybride Materialien und Prozesse)</p> <p>www.ham.rub.de</p>
	<p>Prozesse mit Laserstrahlung, Lichtbogenverfahren (Wire Arc Manufacturing) und Extrusion</p> <p>www.tu-ilmenau.de/fertigungstechnik</p>
	<p>Roboter- und Produktionstechnik</p> <p>www.lps.ruhr-uni-bochum.de</p>
	<p>IT Spezialist und FabLab für forschungsnahе Umsetzungen</p> <p>www.hochschule-ruhr-west.de</p>
	<p>Grafik, Simulation und Gestaltung</p> <p>www.igd.fraunhofer.de</p>
	<p>Unterstützende Anwendungs- und Grundlagenforschung</p> <p>www.kunststoff-institut-luedenscheid.de/kimw</p>

Assoziierte Partner & Interessenten

Firma	Was wird angeboten?
 <i>Die Werkzeugmacher</i>	Interessensverband für 3D Druck www.vdwf.de
	Wirtschaftskontakt und Partner im Austausch www.creavis.com
	Marktführer für Gleitschienen und Spannsysteme aus Kunststoff www.verband3ddruck.berlin
 Leading Beyond Chemistry	Materialhersteller, Entwickler, Technologieträger www.ford.de
 WIRTSCHAFTSFÖRDERUNG KREIS COESFELD GMBH	Vernetzung in den Querschnittsfeldern Forschung, Bildung, Recht, Normung und Nachhaltigkeit www.wfc-kreis-coesfeld.de
 Solutions GmbH	Mikrostruktursimulation u.a. für Metalle im 3D-Druck www.openphase-solutions.com
...	

Vorteil der Teilnahme an ZIM-Netzwerken

- **Bevorzugter Zugang** zu geförderten F&E-Netzwerkprojekten (ZIM-Programm) mit folgenden Eigenschaften:
 - keine thematischen Vorgaben für Projekte
 - schnelle Bewilligung: drei Monate von Antrag bis Zusage
 - Unterstützung bei Projektkonzeption und –einreichung
 - bis ca. **200.000 € Zuschuss** pro Projekt und Organisation
- Entwicklung von Projektideen für weitere Förderprogramme, z.B. BMBF
- Jahresbeitrag max. 3.000€ (KMU: <250 MA, < 50Mio€ Umsatz)
- Jahresbeitrag max. 1.500€ (Start-ups)

F&E Programme Neue ZIM Richtlinie (www.zim.de)

förderberechtigt

ZIM Solo

Keine Fristen

- KMU (<50Mio€ Umsatz / <43Mio€ BS, < 500MA; bei Kooperationsprojekten: <1000MA)
- F&E Einrichtungen

ZIM Koop

Keine Fristen

Durchführbarkeitsstudien (junge U, Kleinst-U, Erstbewilligungsempfänger)
für geplante F&E Projekte (KU 70%, MU 60%, U 50%)

100k€ pro U

gesamt. 200k€ bei Koop, max. 2 pro 12 Monate

F&E Einzelprojekte

- max. 550k€ (KMU), 220k€ (F&E)
- Fördersatz 25 – 45 % (Bundesland, MA)
- 2 Projekte / Jahr

F&E Kooperationsprojekte

- max: 450k€ / Partner; 220k€ (F&E)
- Min. zwei Unternehmen
- Min. ein Unternehmen + eine FuE Einrichtung
- auch mit ausländischen Partnern

DL - Markteinführung

ergänzende Leistungen zur Markteinführung der Projektergebnisse für KMU
Kosten von max.60.000€ mit bis zu 50% Zuschuss

Volumen

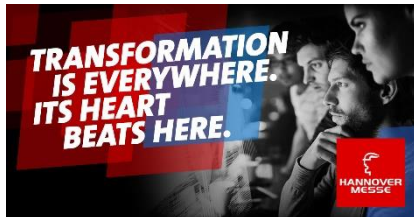
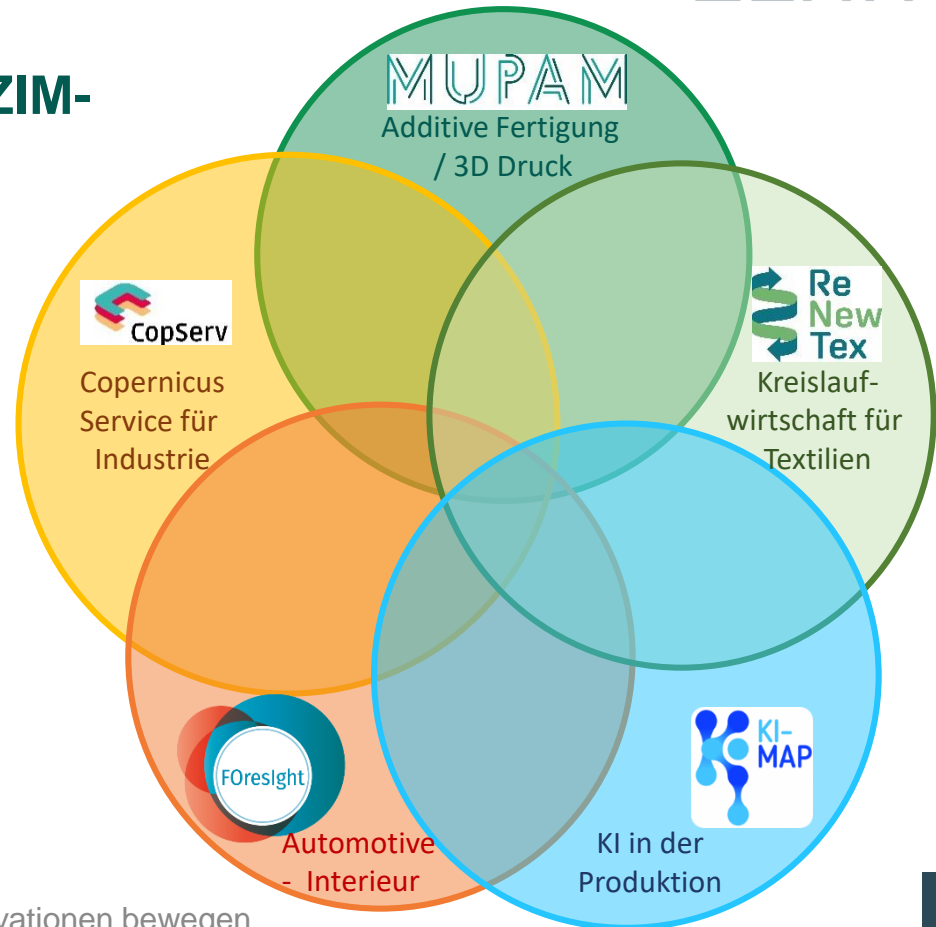
ZIM-Netzwerk Kooperation & ZIM-Innovationskonferenz ZENIT

- Interdisziplinäres Netzwerken / Partnersuche

Voraussichtlich Februar 2021:

- Mit alle Netzwerken @ ZENIT (b2match)
- Mülheim (Stadthalle) / online

Netzwerkstand auf der Hannover Messe 2020 (verschoben auf 2021)



18.09.2020

Innovationen bewegen

Hannovermesse vorr. 12. bis 16.04.2021

- › Teilnahme am ZENIT-Stand
 - 1-5 Tage je nach Interesse der anderen Netzwerke
 - Kostenfrei
 - **TU Ilmenau mit Exponat**
 - **Prototec**
 - **Weitere in Absprache**

HANNOVER MESSE

**HOME OF
INDUSTRIAL
PIONEERS**

12.-16.04.2021 in Hannover

HANNOVER MESSE 2020

**DAS GRÖSSTE
NETWORKING
GIBT'S NICHT IM NETZ.**

F&E Fördersätze

Größe des U	ZIM Solo	ZIM Koop	ZIM Koop international
KU (< 50MA, <10Mio€, strukturschwache Regionen)	45%	55%	60%
KU (<10 Jahre)	45%	50%	60%
KU	40%	45%	55%
MU (<250MA, < 50Mio€)	35%	40%	50%
U (<500, <50Mio€)	25%	30%	40% 30%: ohne KMU, ohne EU Land, ohne F&E
U (<1000)	-	30%	40% 25%: ohne KMU, ohne EU Land, ohne F&E
Budget pro Unterprojekt	550.000	450.000 (max. 2.3 Mio)	450.000 (max. 2.3 Mio)

Netzwerkmanagement MUPAM bei der ZENIT GmbH



Vielen Dank für Ihre Aufmerksamkeit!

Simone Stangier

M | sr@zenit.de

T | +49 208 30004 75

Christian Bobisch

M | cb@zenit.de

T | +49 208 30004 82

Marcel Spill

M | ms@zenit.de

T | +49 208 30004 87

ZENIT www.zenit.de MUPAM 3D-Druck www.mupam.net